

財務応援 Ai 公益法人会計 Ver.3.20 バージョンアップでエラーが発生し 会計データの一部がアップデートされない場合がある障害の対処方法

拝啓 時下ますますご清栄のこととお喜び申し上げます。平素はエプソン製品をご愛用くださいますこと誠にありがとうございます。

このたびは、財務応援 Ai 公益法人会計 (Ver.3.20) において、キャッシュフロー計算書を「作成しない」設定になっている会計データがあると Ver.3.20 へのバージョンアップ中のデータ・コンバート (会計データの Ver.3.20 へのアップデート) でエラーが発生する現象でたいへんご迷惑をおかけし、誠に申し訳ございません。

この現象が発生したときにお使いいただくファイル「epofcupd.dll」をご提供いたします。お手数をおかけいたしますが、本書の手順により当該ファイルを入れ替えてから会計データのコンバート (アップデート) を行ってくださいますようお願いいたします。

敬具

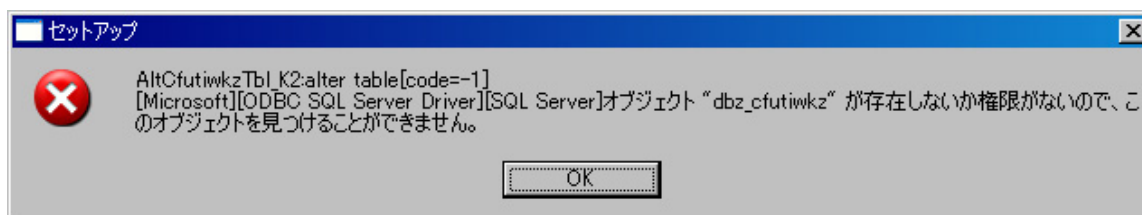
ご提供するファイル

- ・「epofcupd.dll」 財務応援 Ai 公益法人会計 Ver.3.20 用

障害の内容

現象

サーバーで財務応援 Ai 公益法人会計を Ver.3.20 にバージョンアップする最中に、下記のようなエラーが発生することがあります。

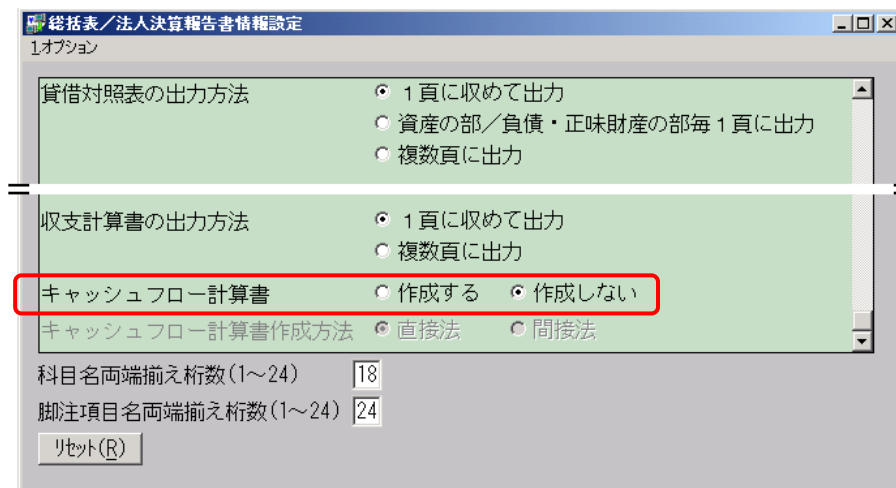


この画面で<OK>をクリックするとバージョンアップが進んで完了しますが、財務共通処理のファイル変換ツールの一覧画面では、「Version」が「3.20」になっておらず古いバージョンのままになっている会計データがあります。

※この現象が発生した場合でも、プログラムのバージョンは正しく「3.20」になっています。

発生条件

「新公益会計基準」または「新新公益会計基準」の会計データで、「総括表／法人決算報告書情報設定」画面の「キャッシュフロー計算書」の項目が「作成しない」になっている会計データがあると、この現象が発生します。



「総括表／法人決算報告書情報設定」画面は、「F6 設定(その他)」タブの<14.総括表／法人決算報告書情報設定>をクリックすると表示されます。

旧公益会計基準の会計データ（「新公益会計基準 または 新新公益会計基準」ではない会計データ）では、この現象は発生しません（旧公益会計基準の会計データでは、キャッシュフロー計算書を作成することができません）。

「新公益会計基準」または「新新公益会計基準」の会計データとは、会計選択画面で会計期間の右側に「新」または「新新」と表示された法人データ内の会計データです。

データベース	システム標準	会計期間
EPSONK01	エブソン 標準法人No.1	22. 4. 1 ~ 23. 3. 31
EPSONC01	エブソン (標準会計: 公益法人01)	
EPSONK02	エブソン 標準法人No.2	22. 4. 1 ~ 23. 3. 31
EPSONC02	エブソン (標準会計: 公益法人02)	
EPSONK03	エブソン 標準法人No.3	19. 4. 1 ~ 20. 3. 31
EPSONC03	エブソン (標準会計: 新公益法人)	新
EPSONK04	エブソン 標準法人No.4	22. 4. 1 ~ 23. 3. 31
EPSONC04	エブソン (標準会計: 新新公益法人)	新新

対処方法

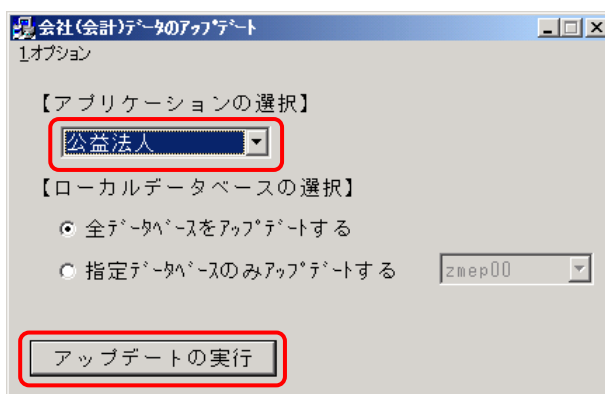
すべてのコンピュータで「財務応援 Ai 公益法人会計」および「財務共通処理」が起動していない状態で、サーバーで下記の作業を行ってください。

【手順の概要】

- (1) ハードディスク (EPSON¥KAIKEI¥COMMON フォルダ) にある「epofcupd.dll」を、ダウンロードしたものと入れ替えます。
- (2) 「UpdateOFC.exe」 (EPSON¥KAIKEI¥COMMON フォルダにあります) を実行して、会計データのアップデートを行います。

【詳細な手順】

- ① 財務応援 Ai 公益法人会計のセットアップ先の「COMMON」フォルダ (例 C:¥EPSON¥KAIKEI¥COMMON) にあるファイル「epofcupd.dll」を、ダウンロードしたファイルと入れ替えます。
(ダウンロードした「epofcupd.dll」を上書きコピーします。)
- ② 財務応援 Ai 公益法人会計のセットアップ先の「COMMON」フォルダ (例 C:¥EPSON¥KAIKEI¥COMMON) にあるファイル「UpdateOFC.exe」をダブルクリックします。「会社(会計)データのアップデート」の画面が表示されます。



- ③ 【アプリケーションの選択】の欄に「公益法人」と表示されていることを確認して、<アップデートの実行>をクリックします。
会計データのアップデート (コンバート) が実行され、進行状況が画面に表示されます。
- ④ 会計データのアップデートが終わると、②の画面に戻ります。
画面右上の × をクリックしてこの画面を閉じます。
- ⑤ 財務共通処理の<ファイル変換ツール>をクリックし、会計データの一覧画面で「Version」がすべて「3.20」と表示されていることを確認します。

以上で作業は終了です。